

## התקנת RedHat Linux 6.2

לפני ההתקנה רצוי לגבות את המידע הקיים על המחשב. אפשר להשתמש בתוכנה כמו Ghost כדי לגבות (ראה מדריך על Ghost).

בין חלון לחלון בזמן ההתקנה צריך ללחוץ על הכפתור Next. כדי לא לחזור על הוראה זאת, נשאר למתקין את הלחיצה, ולא נציין שצריך ללחוץ על הכפתור כל פעם מחדש.

את ההתקנה אפשר להתחיל בכמה דרכים:  
הפעלה אוטומטית ישירות מהדיסק.  
הפעלה דרך דוס.

יצירת דיסקט אתחול והפעלה דרכו.  
האפשרות הראשונה דורשת שינוי הגדרות הביוס, כך שהמחשב יאותחל דרך ה-CD ולא דרך ההארד-דיסק. אפשרות זאת מאוד נוחה, אבל לא כל המחשבים תומכים בה. אפשרות זאת מקלה מאוד כאשר אין מערכת הפעלה כלשהי על ההארד-דיסק.

האפשרות השנייה דורשת מצב דוס, כלומר מצב שבו רק דוס פועל וחלונות לא (אפשר להגיע למצב זה ע"י לחיצה על F8 לפני עליית חלונות ובחירה ב-Command Prompt Only). בדוס, נעבור לאות הכונן D (בדוגמא הבאה):

C:\> d:

נכנס לספריית dosutils שבדיסק ההתקנה:

```
D:\> cd \dosutils
```

ונפעיל קובץ בשם autoboot.bat:

```
D:\dosutils> autoboot.bat
```

האפשרות השלישית היא יצירת דיסקט אתחול דרך חלונות או דוס, והפעלת ההתקנה דרך דיסקט זה. כדי לעשות דיסקט אתחול:

```
C:\> d:
```

```
D:\> cd \dosutils
```

```
D:\dosutils> rawrite
```

```
Enter disk image source file name: ..\images\boot.img
```

```
Enter target diskette drive: a:
```

```
Please insert a formatted diskette into drive A: and
```

```
press --ENTER-- : Enter
```

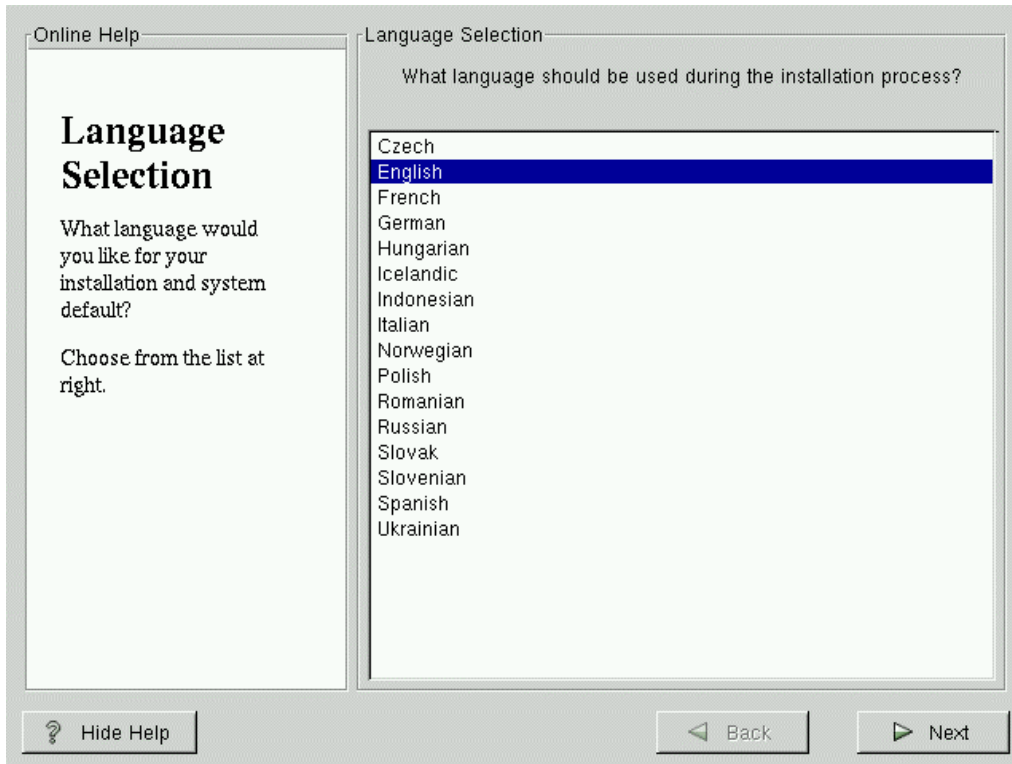
```
D:\dosutils>
```

לאחר שהתחילה ההתקנה תקבלו חלון שבו תתבקשו לבחור מצב התקנה, לחצו על Enter כדי להמשיך בהתקנה רגילה. יעברו כמה שניות ותתחיל ההתקנה הגרפית.

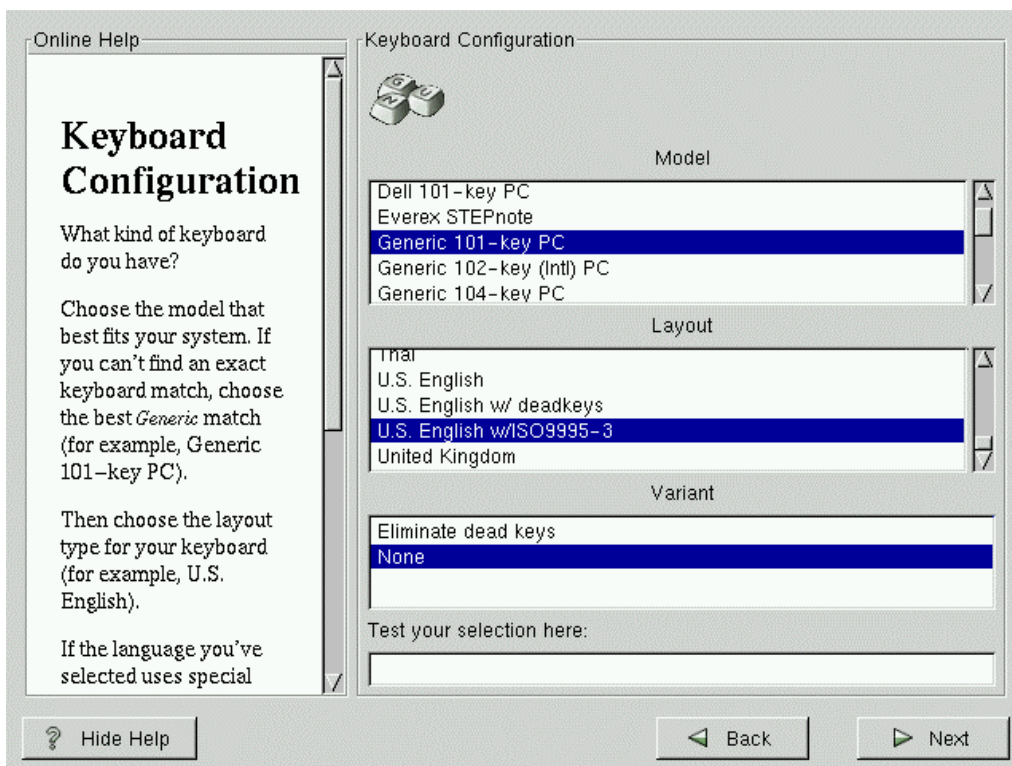
הדבר הראשון שתתבקש לעשות יהיה בחירת שפת ההתקנה ושפת ברירת המחדל ללינוקס. עדיין אין אפשרות לבחירת עברית ולכן כדאי לבחור אנגלית:

---

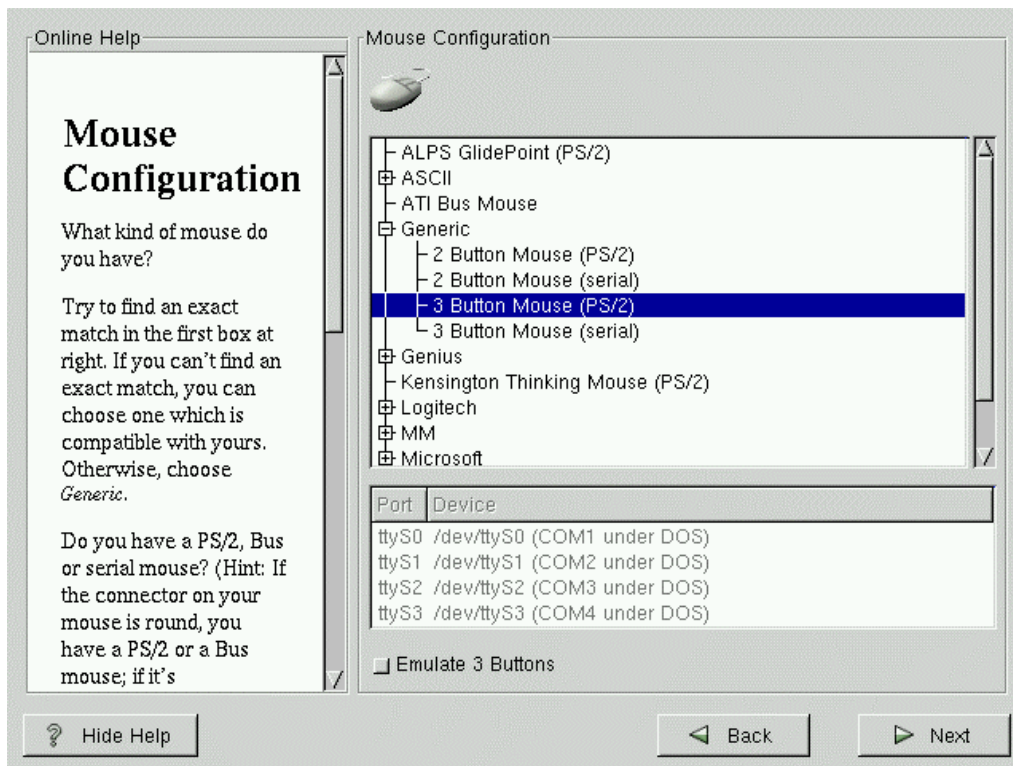
בעל אתר זה ו/או מחבר המדריך לא ישא באחריות כלשהי לכל נזק שיגרם כתוצאה משימוש באתר זה או במדריכים הכלולים בו או כל נזק אחר בקשר לשימוש כאמור במישרין או בעקיפין



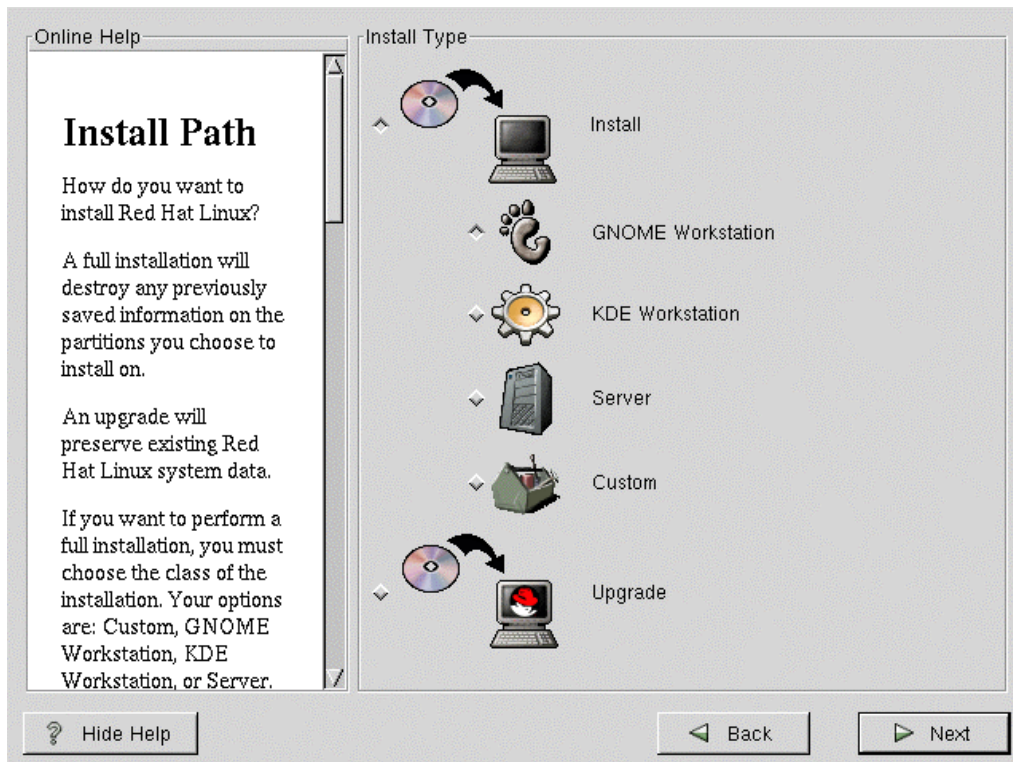
כעת תתבקשו לבחור את פלט המקלדת ואת סוגה. כלומר מספר המקשים בה ואת השפות שאותם אתם כותבים. אפשר לבחור ב-Generic, וגם את מספר המקשים שיש לכם על המקלדת:



לאחר בחירת המקלדת תתבקשו לבחור את סוג העכבר, החלק הכי חשוב הוא לבחור את יציאת העכבר הנכונה – PS/2 או Serial. בחרו ביצרון של העכבר או ב-  
:Generic



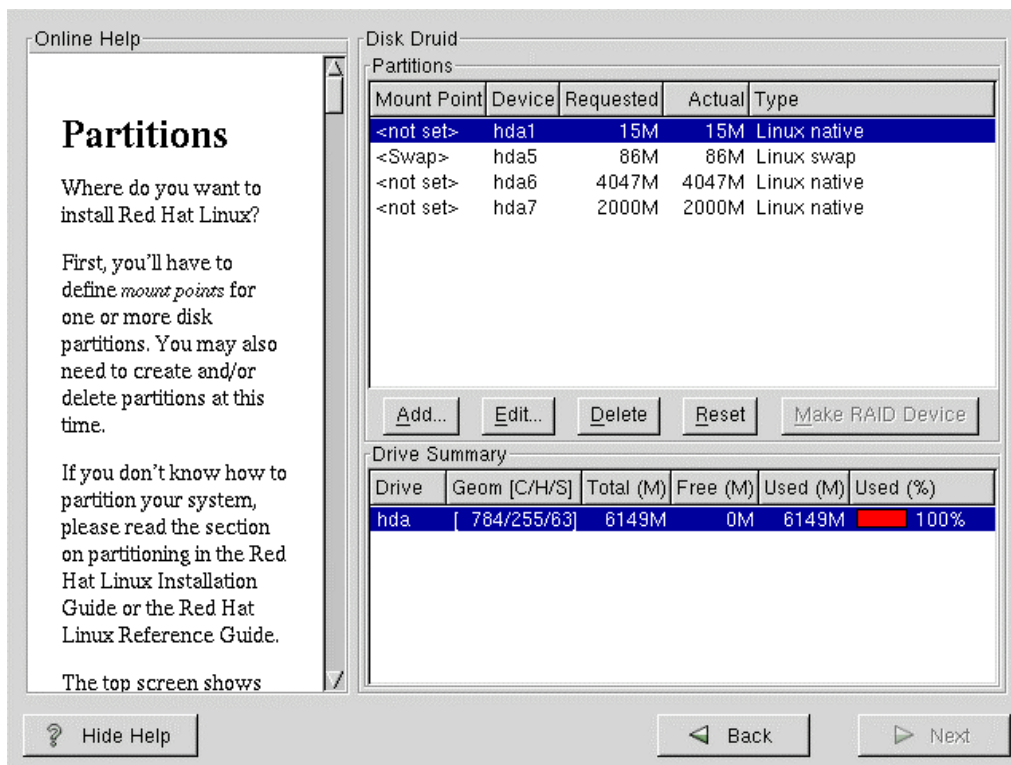
עכשיו יופיע מסך ה-Welcome, מסך זה אינו דורש שום הכנסת מידע, ואפשר לדלג עליו (ולכן לא נביא תמונה שלו). במסך הבא נבחר את סוג ההתקנה:



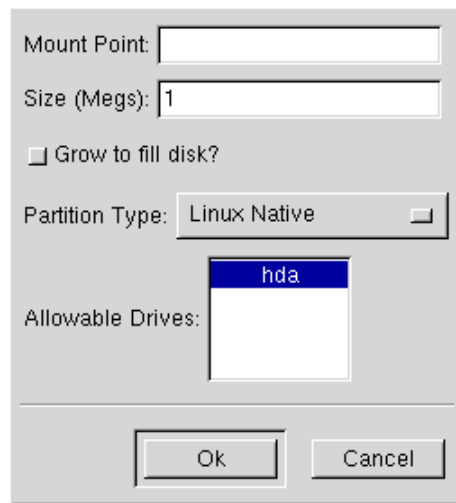
אם נבחר בהתקנת שרת (Server), ימחקו כל המחיצות על ההארד-דיסק וההתקנה תתקין שרת באופן כמעט אוטומטי. אם נבחר בהתקנת תחנת עבודה (Workstation), ימחקו כל המחיצות הקשורות ללינוקס מההארד-דיסק, והתקנה תשאל מספר מועט של שאלות. אם נבחר במותאם אישית (Custom), ההתקנה תלך לפי החלטתנו. אנחנו נמשיך עם האפשרות האחרונה (Custom). אם בוחרים באחת מהאפשרויות האחרות, חלקים מסוימים בהתקנה יעשו באופן אוטומטי.

השלב הבא הוא חלוקת ההארד-דיסק למחיצות (Partitions). כדאי להיזהר לא למחוק מחיצות אחרות, כמו המחיצות של חלונות. נצטרך ליצור שלוש מחיצות:

- מחיצה זמנית (Swap Partition), בגודל שנע בין 16MB לגודל ה-RAM שיש במחשב.
- מחיצת בוט (/boot Partition), בגודל מקסימלי של 16MB.
- מחיצה ראשית (/root Partition), מחיצה שגודלה נע בין 600MB (התקנה מינימלית) לבין 1.5GB (התקנה מקסימלית). אין שום מניעה שגודל המחיצה יעבור את ה-1.5GB.

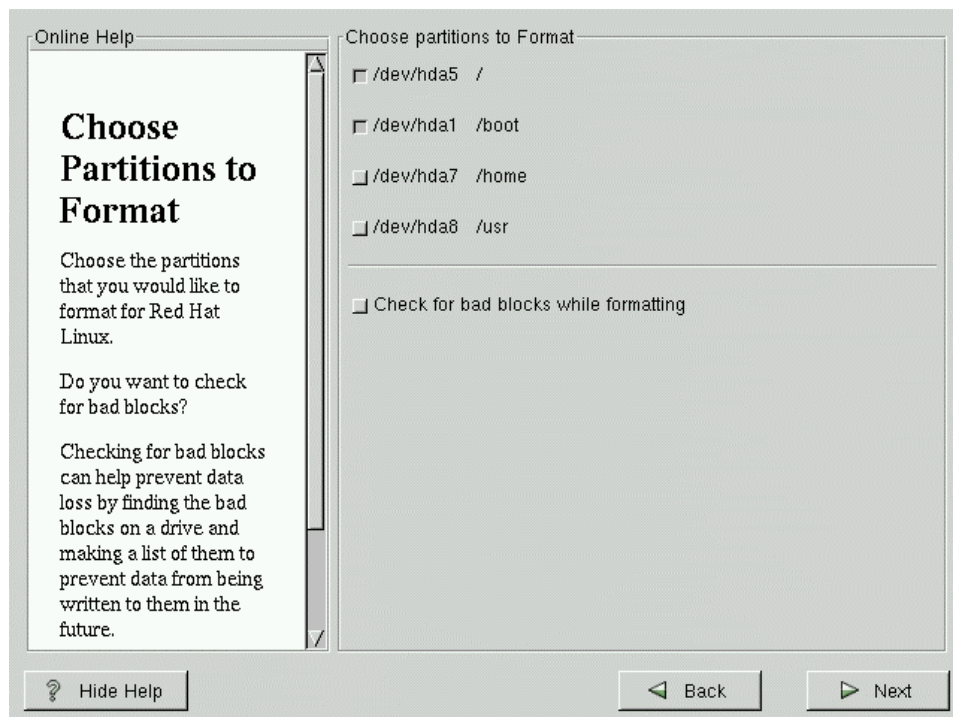


כדי ליצור מחיצה נלחץ על כפתור Add, ואז יופיע החלון הבא:

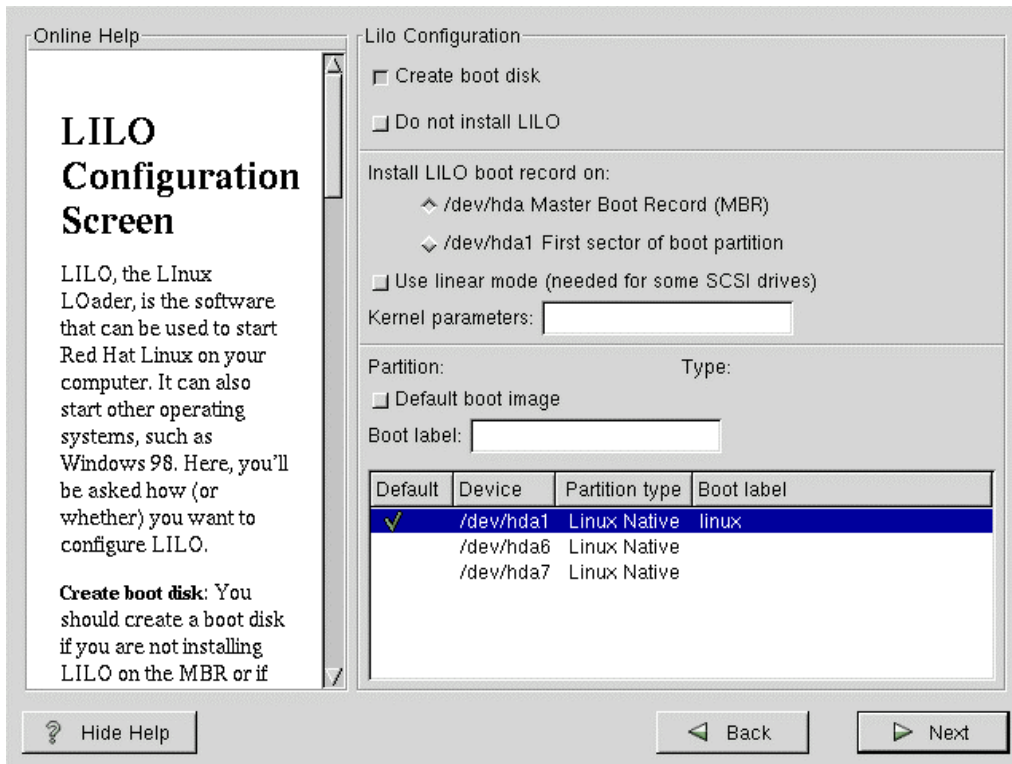


בשדה Mount Point, נמלא את מיקום המחיצה (/boot או /root). את גודל המחיצה נכניס לשדה ה-Size. האפשרות Grow to fill disk, אומר שגודל המחיצה יהיה הגודל המקסימלי האפשרי. אפשר לסמן אפשרות זאת כאשר יוצרים את המחיצה /root אחרונה. כדי ליצור את המחיצה הזמנית, נבחר בסוג המחיצה (Partition Type) ב-Linux Swap. בשאר המחיצות סוג המחיצה צריך להיות Linux Native. האפשרות האחרונה מאפשרת לנו לבחור באיזה הארד-דיסק תיווצר המחיצה. האפשרות הכי מומלצת היא שכל מחיצות לינוקס ישבו על הארד-דיסק נפרד מאפשר שאר המחיצות. אבל אין שום בעיה אם כל המחיצות יהיו על הארד-דיסק בודד.

בחלון הבא נבחר איזה מחיצות נרצה לפרמט (רק מחיצות לינוקס). מומלץ לבחור בכל המחיצות ואף לסמן את האפשרות - Check for bad blocks while formatting:



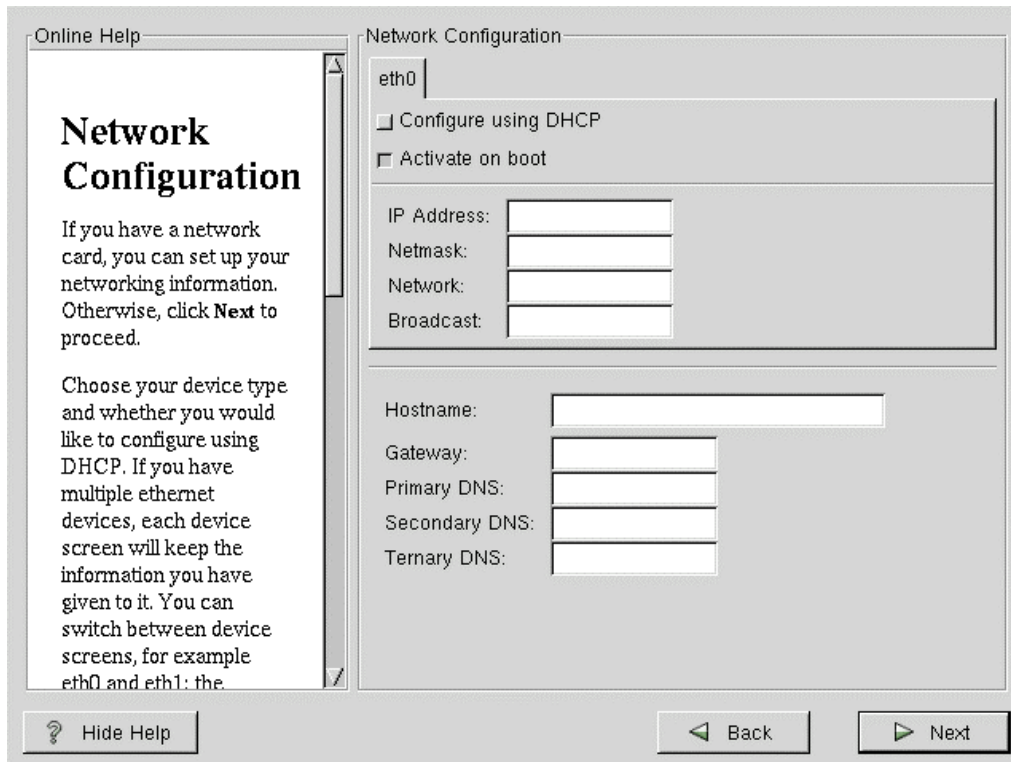
השלב הבא הוא התקנת תוכנה בשם LILO. שמה הוא קיצור של Linux Loader, ותפקידה להעלות את לינוקס:



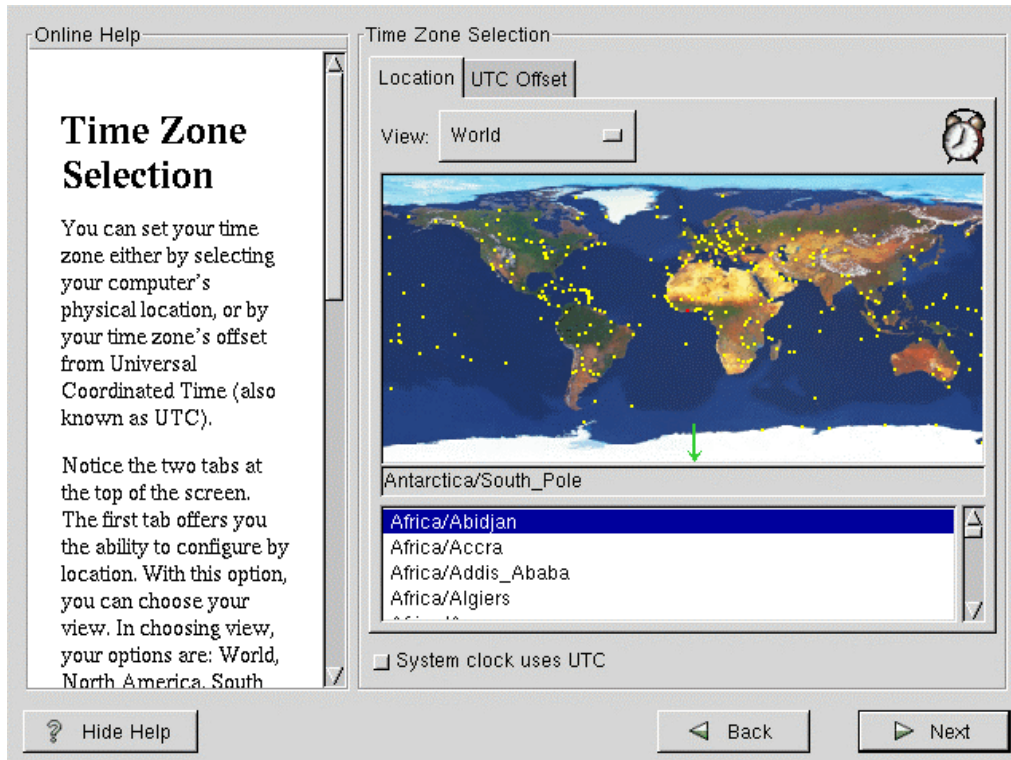
דבר ראשון, רצוי לוודא שהאפשרות של הכנת דיסקט אתחול מסומנת. דבר שני מאוד מומלץ להתקין את LILO, כי בלעדיה, אפשר יהיה להפעיל את לינוקס רק דרך דיסקט האתחול ולא דרך ההארד-דיסק. אם אין לכם מערכת הפעלה חוץ מחלונות X9. תוכלו להתקין את LILO על ה-MBR (Master Boot Record) שלכם. אם יש לכם אחת מגרסאותיה של חלונות NT, התקינו את LILO על הסקטור הראשון של מחיצת ה-Boot.

אם בחרתם להתקין את LILO על ה-MBR התפריט בסוף החלון חשוב מאוד. בתפריט זה אפשר לקבוע הגדרות כמו מערכת ההפעלה שתהיה ברירת המחדל. בתפריט זה אתם קובעים איזה מערכת הפעלה תעלה אם לא תבחרו אחרת. תחת איזה שם תעלו את מערכת ההפעלה השניה וכו'. סמנו כ-Default Boot Image, את המחיצה של מערכת ההפעלה שאתם רוצים שתעלה. בתמונה רואים שמערכת ברירת המחדל היא לינוקס.

השלב הבא הוא הגדרות הרשת. את ההגדרות אתם אמורים לדעת. ואפשר לברר אותם עם מנהל הרשת שלכם:



את ההגדרות את צריכים להכניס בחלון, לפי ההוראות שקיבלתם ממנהל הרשת. השלב הבא הוא הכנסת איזור הזמן:



מצאו את ישראל ברשימה, ובחרו אותה.

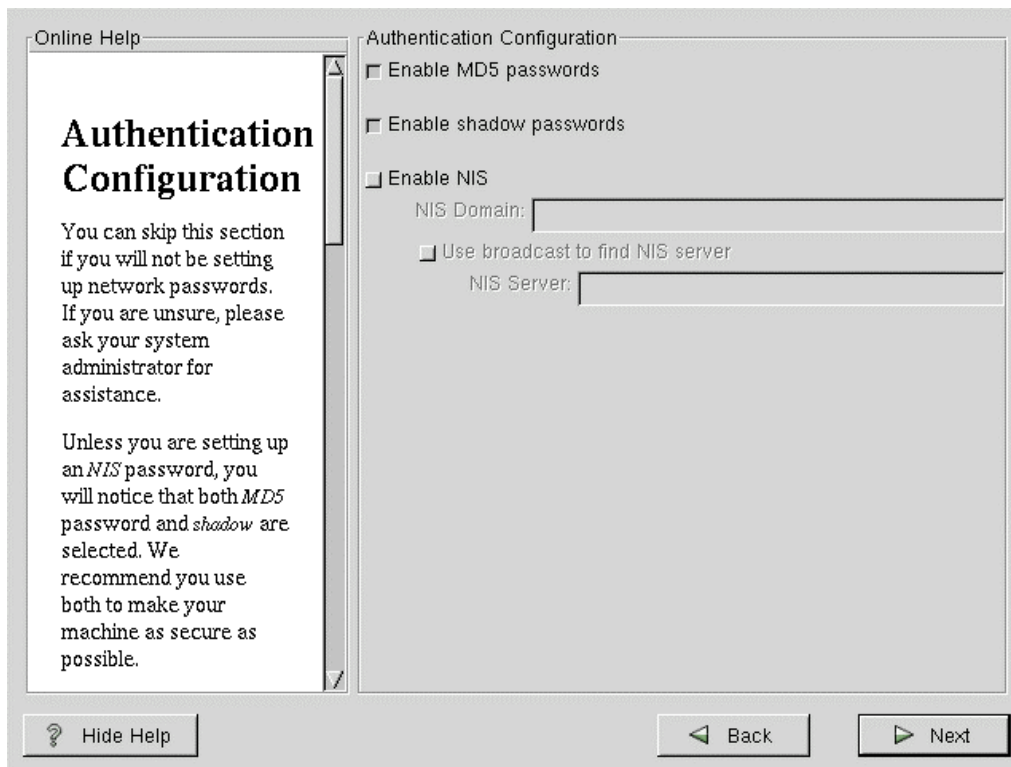
בחלון זה קובעים את סיסמת המנהל (root), ומגדירים חשבונות חדשים. את החשבונות אפשר להגדיר גם אחרי ההתקנה:

The screenshot shows a window titled "Account Configuration" with an "Online Help" pane on the left. The help pane contains instructions for setting a root password and creating user accounts. The main form area includes fields for "Root Password", "Confirm", "Account Name", "Password", "Password (confirm)", and "Full Name". Below these fields are "Add", "Edit", "Delete", and "New" buttons. At the bottom of the form is a table with columns "Account Name" and "Full Name". Navigation buttons "Back" and "Next" are at the bottom right, and a "Hide Help" button is at the bottom left.

Account Name	Full Name

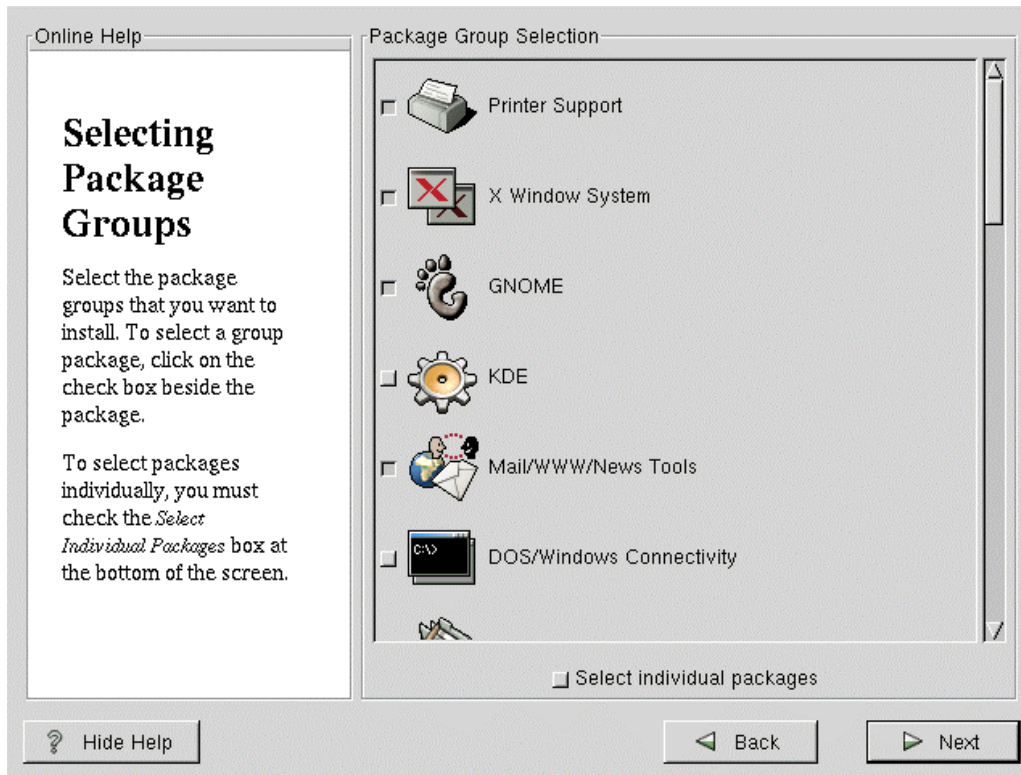
רצוי לבחור סיסמאות שלא קל לזהות. הסיסמאות הכי "קשות" לזיהוי הן סיסמאות שמורכבות מאותיות קטנות וגדולות וממספרים. סיסמאות "קלות" לזיהוי הן תאריך יום הולדת, של של חברה או של קרוב משפחה, בטח שאין מה לדבר על שם פרטי של בעל החשבון.

השלב הבא הוא הגדרות סיסמאות:

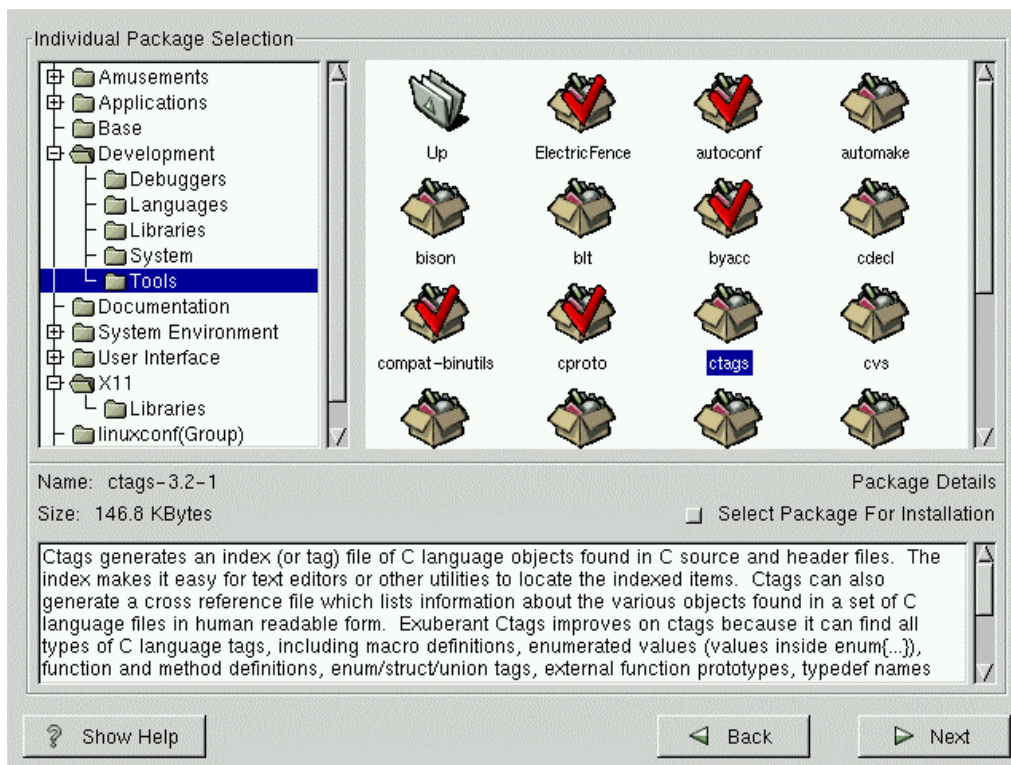


אין שום סיבה למה לא לסמן את שתי האפשרויות הראשונות. אפשרויות אלא מאפשרות סיסמאות ארוכות – עד 256 תווים (MD5 Passwords) וסיסמאות מוגנות יותר (Shadow Passwords). רצוי לסמן את הגדרות אלה אם אתה ברשת של מחשבים.

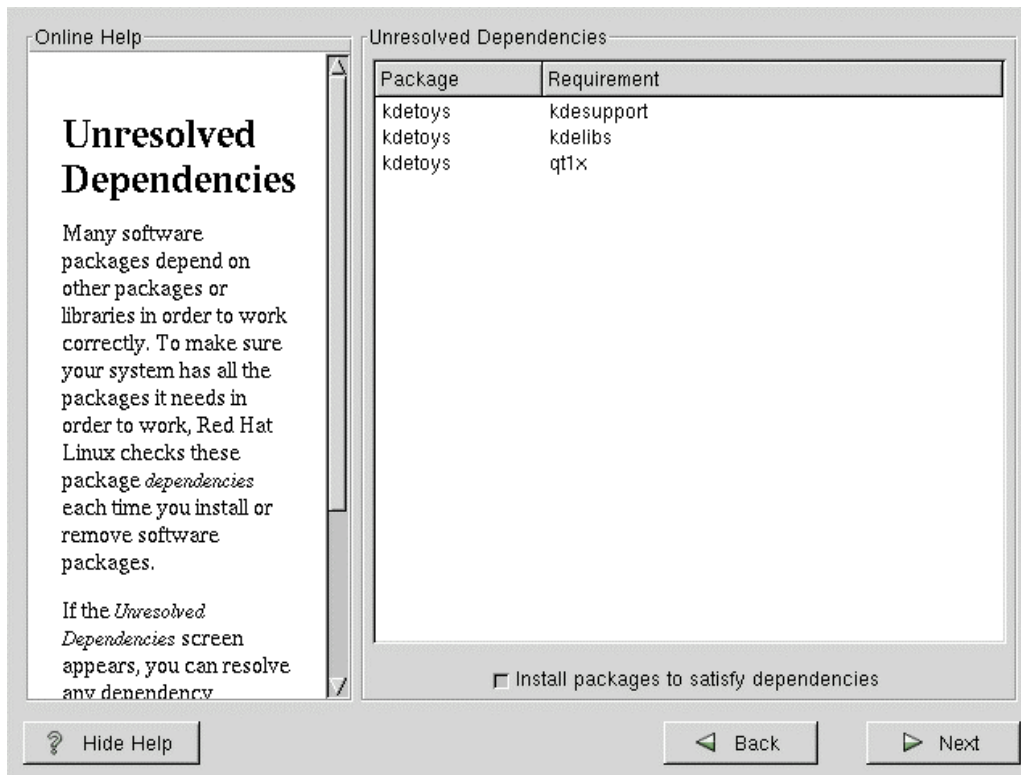
בשלב הבא אפשר לבחור את חבילות / תוכנות יותקנו במחשב:



אפשר לבחור חבילות שלמות, או לסמן את **Select Individual Packages** ואז אפשר לבחור תת-חבילות.

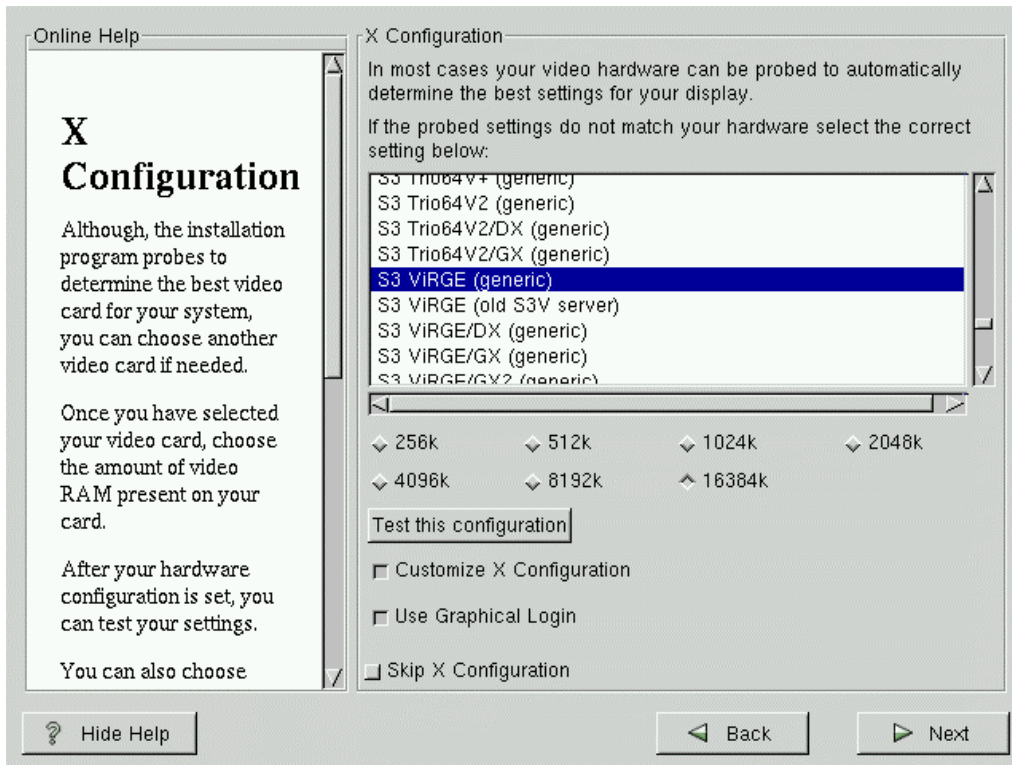


אם בוחרים תת-חבילות, יכול להיווצר מצב בו התקנת חבילה אחת שדורשת התקנה של חבילה אחרת, אותה סימנת לא להתקין. במקרה כזה תקבל חלון המודיע על איזה חבילות צריך להתקין:

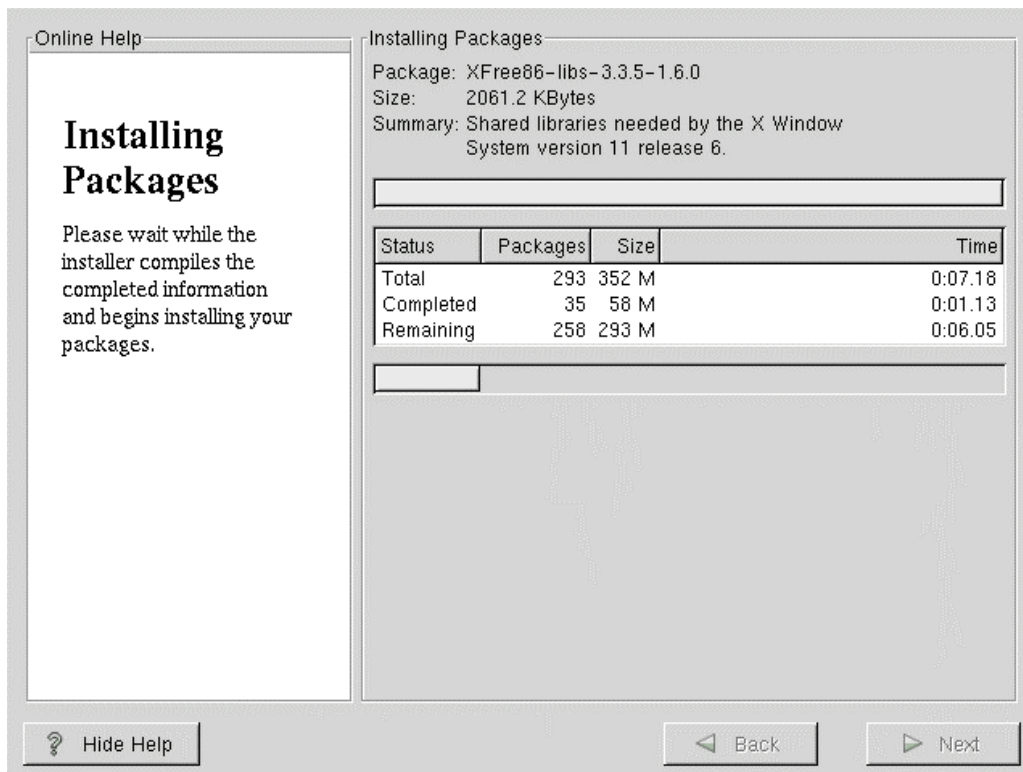


האפשרויות הן או לחזור אחורה ולבטל את החבילה "שעושה בעיות" או לסמן את **Install packages to satisfy dependencies**, כדי להתקין את כל החבילות ה"דרושות".

השלב הבא קשור להגדרות הגרפיות של לינוקס ולהגדרות של X-Windows. בשלב זה תתבקשו לבחור את המסך שלכם מתוך רשימה, וגם את כרטיס המסך או את כרטיס תלת המימד מתוך רשימה. בחלון הנ"ל ישנה אופציה שאומרת שלינוקס יעלה ישר למצב גרפי כל פעם שתפעילו אותו (Use Graphical Login) – אפשרות זאת מאוד נוחה. רצוי לבדוק האם ההגדרות שבחרתם עובדות ע"י לחיצה על **Test This Configuration**. אם תרצו לשנות הגדרות נוספות כמו רזולוציה, תוכלו לבחור ב- **Customize X Configuration**. האפשרות האחרונה מאפשרת לדלג על ההגדרות הגרפיות.

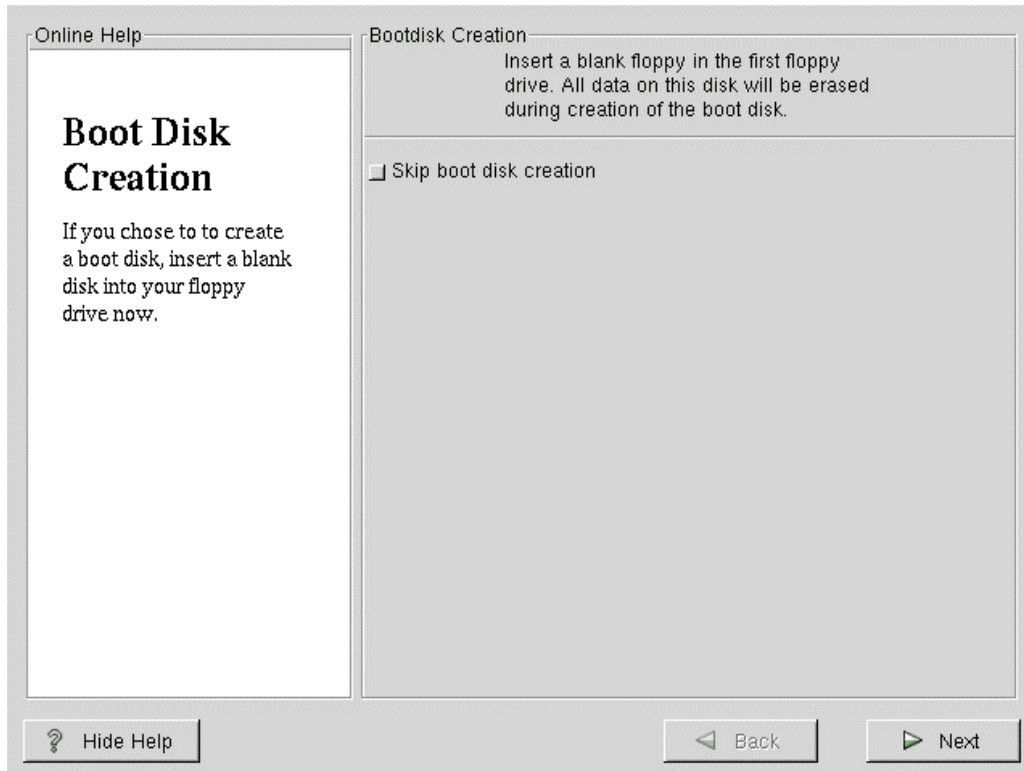


בשלב הבא יותקנו כל החבילות שבחרתם:



משך תהליך ההתקנה תלוי באיזה חבילות בחרתם להתקין ואיזה חומרה יש לכם במחשב (מהירות סי.די רום, מהירות הארד-דיסק וכו').

לאחר שההתקנה תסתיים, תוכלו ליצור דיסקט בוט. מאוד מומלץ ליצור דיסקט כזה, אבל אם תתעקשו, אפשר יהיה לדלג על יצירתו:



זהו, סיימתם את ההתקנה, הוציאו את דיסקט האתחול מהכונן, לחיצה על **Next**, תגרום למחשב לאתחל את עצמו. אם לא התקנתם את LILO, תצטרכו את דיסקט הבוט כדי להעלות את לינוקס.

בהצלחה.

נכתב ע"י: ליאור קפלן

דואר אלקטרוני: [Liork@bigfoot.com](mailto:Liork@bigfoot.com)

אתר: [Http://www.Guides.co.il](http://www.Guides.co.il)

הורד מהאתר: [Http://www.Guides.co.il](http://www.Guides.co.il)